



南京工业大学

NANJING TECH
UNIVERSITY



▶▶▶ 2021

南京工业大学
外国留学生招生简章

01

学校概况

中国教育部来华留学教育质量认证高校

留学江苏目标高校



泰晤士高等教育世界大学：
中国内地高校第34位



自然指数：
中国内地高校第29位



ESI全球综合排名：
中国内地高校第54位





上海软科世界大学学术排名：
中国内地高校第50位



南京工业大学拥有超过百年的办学历史，源自1902年三江师范学堂和1915年始创的同济医工学堂机师科，与南京大学、东南大学等高校同宗同源。现有教职工近3000人，各类在校学生3万余人，在中国1265所本科高校中处于TOP5%行列。最新数据显示，学校在泰晤士高等教育世界大学排名位居中国内地高校第34-50位；自然指数排名位居中国内地高校第29位；ESI全球综合排名中位列中国内地高校第54位；上海软科世界大学学术排名中位列全球第401-500位，并列中国内地高校第50-71位。

学校坐落在中国特大城市及十朝古都南京，位于国家级南京江北新区核心区域，在世界第三大河——长江之畔、中国国家级森林公园——老山脚下。校园景色优美，依山傍水而建，被誉为“南京最美高校”。校园面积3800多亩，学生宿舍、图书馆、体育馆、游泳馆等各项设施优良。学校交通便利，地铁设有南京工业大学站。

学校大师云集，有中国科学院院士3人、中国工程院院士6人，位于中国省属高校榜首。

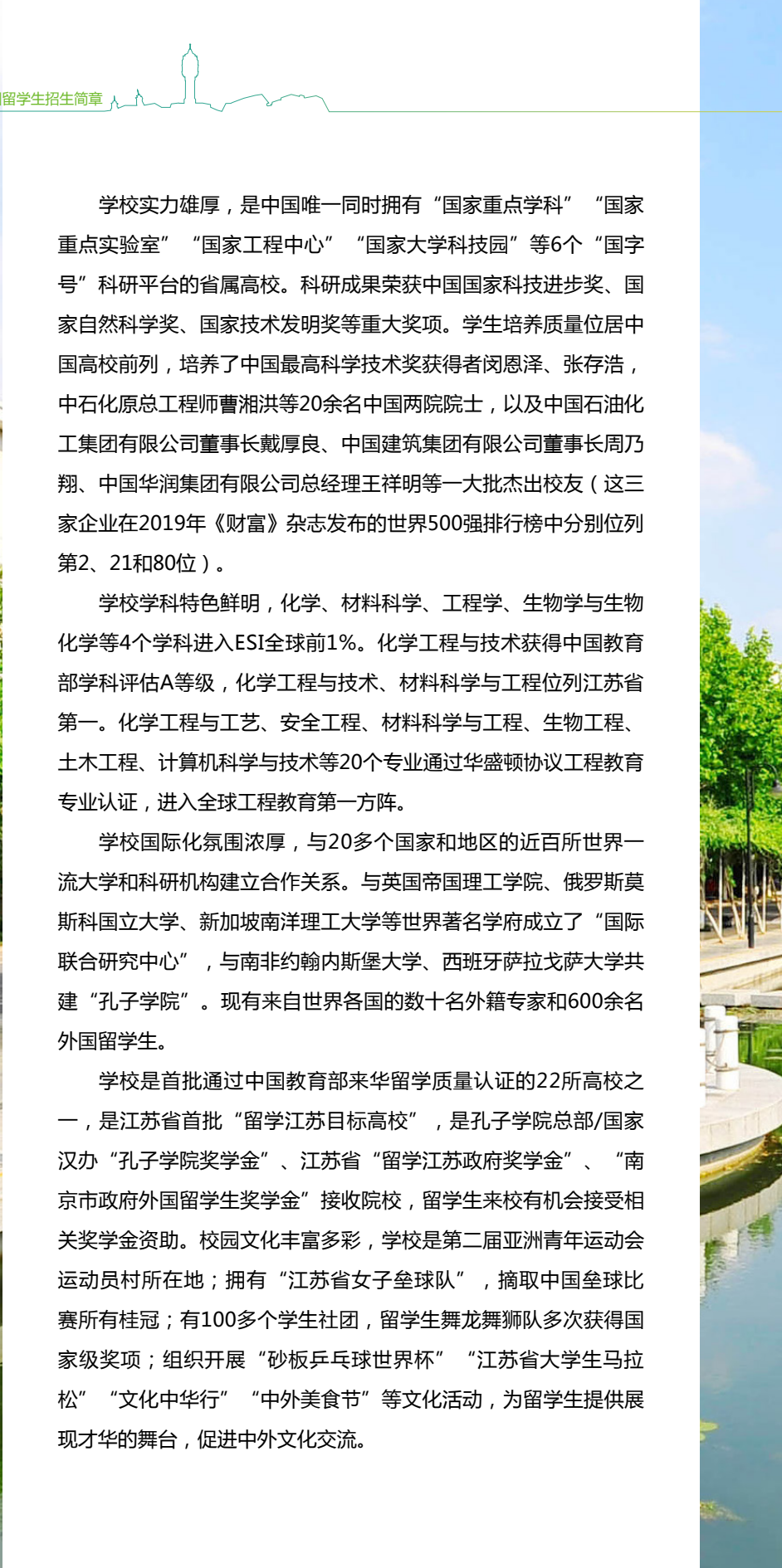



学校实力雄厚，是中国唯一同时拥有“国家重点学科”“国家重点实验室”“国家工程中心”“国家大学科技园”等6个“国字号”科研平台的省属高校。科研成果荣获中国国家科技进步奖、国家自然科学基金、国家技术发明奖等重大奖项。学生培养质量位居中国高校前列，培养了中国最高科学技术奖获得者闵恩泽、张存浩，中石化原总工程师曹湘洪等20余名中国两院院士，以及中国石油化工集团有限公司董事长戴厚良、中国建筑集团有限公司董事长周乃翔、中国华润集团有限公司总经理王祥明等一大批杰出校友（这三家企业在2019年《财富》杂志发布的世界500强排行榜中分别位列第2、21和80位）。

学校学科特色鲜明，化学、材料科学、工程学、生物学与生物化学等4个学科进入ESI全球前1%。化学工程与技术获得中国教育部学科评估A等级，化学工程与技术、材料科学与工程位列江苏省第一。化学工程与工艺、安全工程、材料科学与工程、生物工程、土木工程、计算机科学与技术等20个专业通过华盛顿协议工程教育专业认证，进入全球工程教育第一方阵。

学校国际化氛围浓厚，与20多个国家和地区的近百所世界一流大学和科研机构建立合作关系。与英国帝国理工学院、俄罗斯莫斯科国立大学、新加坡南洋理工大学等世界著名学府成立了“国际联合研究中心”，与南非约翰内斯堡大学、西班牙萨拉戈萨大学共建“孔子学院”。现有来自世界各国的数十名外籍专家和600余名外国留学生。

学校是首批通过中国教育部来华留学质量认证的22所高校之一，是江苏省首批“留学江苏目标高校”，是孔子学院总部/国家汉办“孔子学院奖学金”、江苏省“留学江苏政府奖学金”、“南京市政府外国留学生奖学金”接收院校，留学生来校有机会接受相关奖学金资助。校园文化丰富多彩，学校是第二届亚洲青年运动会运动员村所在地；拥有“江苏省女子垒球队”，摘取中国垒球比赛所有桂冠；有100多个学生社团，留学生舞龙舞狮队多次获得国家级奖项；组织开展“砂板乒乓球世界杯”“江苏省大学生马拉松”“文化中华行”“中外美食节”等文化活动，为留学生提供展现才华的舞台，促进中外文化交流。



02

招生项目及学制

学历教育项目

本科项目：标准学制四年（专升本项目标准学制二年）；

硕士研究生项目：标准学制二年至三年；

博士研究生项目：标准学制三年。

非学历教育项目

语言进修项目（语言预科）：学习年限为半年或一年。
（具体招生专业目录详见附表）。

03

招生专业

» 本科项目

序号	专业名称	授课语言	标准学制(年)	学位	备注
1	国际经济与贸易	英语	4	经济学	
2	计算机科学与技术	英语	4	工学	
3	自动化	英语	4	工学	
4	土木工程	英语	4	工学	
5	机械工程	英语	4	工学	
6	药学	英语	4	理学	
7	化学类(应用化学)	英语	4	理学	
8	测绘工程	英语	4	工学	
9	交通工程	英语	4	工学	
10	汉语国际教育	汉语	4	文学	
11	化学工程与工艺	汉语	4	工学	
12	测绘工程	汉语	4	工学	
13	交通工程	汉语	4	工学	
14	环境科学与工程类 (环境工程、环境科学、 水质科学与技术、资源环境与科学)	汉语	4	工学	
15	生物工程类	汉语	4	工学	
16	2+2项目-环境科学与工程类 (环境工程)	汉语	2	工学	限“2+2”校际联合培养项目学生申请
17	专升本-国际经济与贸易	汉语	2	经济学	限合作院校“专升本”项目学生申请
18	专升本-化学工程与工艺	汉语	2	工学	
19	专升本-环境科学与工程类 (环境工程)	汉语	2	工学	
20	专升本-计算机科学与技术	汉语	2	工学	

» 硕士研究生项目

序号	专业名称	专业方向	授课语言	标准学制 (年)	学位
1	安全科学与工程	化学品危险特性鉴别及定量预测	汉语	3	工学
2		火灾安全及安全功能材料	汉语	3	工学
3		公共安全及应急管理	汉语	3	工学
4	环境科学与工程	难降解废水处理原理及应用	汉语	3	工学
5		固废处理处置与场地修复技术	汉语	3	工学
6		突发污染事故防范与应急救援及 污染物毒性研究	汉语	3	工学
7	材料科学与工程	材料物理与化学	英语	3	工学
8		材料学	英语	3	工学
9		光电功能与信息材料	英语	3	工学
10	化学工程与技术	化学工程	英语	3	工学
11		生物化工	英语	3	工学
12	控制科学与工程	控制理论与控制工程	汉语	3	工学
13		检测技术与自动化装置	汉语	3	工学
14		模式识别与智能系统	汉语	3	工学
15		系统工程	汉语	3	工学
16	电气工程	高电压与绝缘技术	汉语	3	工学
17		电力系统及其自动化	汉语	3	工学
18	动力工程及 工程热物理	工程热物理	英语	3	工学
19	机械工程	机械制造及其自动化	汉语	3	工学
20		车辆工程	英语	3	工学
21	药学	药学化学	英语	3	理学
22		药剂学	英语	3	理学
23		药理学	英语	3	理学
24		药物分析学	英语	3	理学
25		微生物与生化药学	英语	3	理学
26	工商管理	企业管理	英语	3	管理学
27	图书情报与 档案管理	信息资源管理理论与方法	英语	3	管理学



序号	专业名称	专业方向	授课语言	标准学制(年)	学位
28	外国语言学及应用语言学	应用语言学	英语	3	文学
29	生物工程	合成生物技术与系统生物工程	英语	3	工学
30	食品科学与工程	食品生物技术	英语	3	工学
31	大地测量学与测绘工程	空间大地测量学理论与应用	汉语	3	工学
32		地理信息系统及其应用	汉语	3	工学
33		摄影测量与遥感	汉语	3	工学
34	资源与环境	地球物理勘探与测试技术	英语	3	工学
35	地质工程	岩体工程地质	英语	3	工学
36	交通运输	轨道交通工程	英语	3	工学
37		交通运输规划与管理	英语	3	工学
38	光学工程	纳米光子	英语	3	工学
39		光电功能材料	英语	3	工学
40	土木工程	结构工程	汉语	3	工学
41		岩土工程	英语	3	工学
42		智慧城市与智能交通	英语	3	工学
43		供热、供燃气、通风及空调工程	英语	3	工学

» 博士研究生项目

序号	专业名称	专业方向	授课语言	标准学制(年)	学位
1	安全科学与工程	危险化学品全生命周期安全理论与技术	汉语	3	工学
2		公共安全及应急管理	英语	3	工学
3	材料科学与工程	材料物理与化学	英语	3	工学
4		材料学	英语	3	工学
5		材料加工工程	英语	3	工学
6		光电功能与信息材料	英语	3	工学
7	化学工程与技术	化学工程	英语 汉语	3	工学
8		生物化工	英语	3	工学

序号	专业名称	专业方向	授课语言	标准学制(年)	学位
9	生物工程	合成生物学与系统生物学	英语	3	工学
10	动力工程及工程热物理	工程热物理	英语	3	工学
11	土木工程	结构工程	汉语	3	工学
12		土木工程建造与管理	英语	3	工学
13		智慧城市与智能交通	英语	3	工学

» 语言预科项目

培养留学生在汉语学习方面的听、说、读、写等各项能力与水平，提高留学生的跨文化交际能力。

04

奖学金

南京工业大学为经审核通过的优秀学生提供如下奖学金：

孔子学院奖学金

设立单位：孔子学院总部/国家汉办

详情访问网址：www.cis.chinese.cn

留学江苏政府奖学金

设立单位：江苏省政府

评定方式：按江苏省有关规定执行

详情访问网址：www.studyinjiangsu.org

南京市政府外国留学生新生奖学金

设立单位：南京市政府

评定方式：按南京市有关规定执行

详情访问网址：www.studyinjiangsu.org

南京工业大学外国留学生新生奖学金

设立单位：南京工业大学

评定方式：按南京工业大学有关规定执行

发放方式：第一学年按月发放

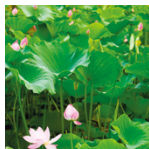
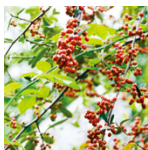
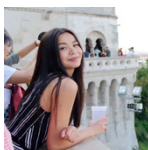
奖学金额度：

学历	持续期限	奖学金内容	
博士	第一学年	津贴（2500元/月）+学费（28000元/学年） +住宿费（4000元/学年）	
硕士	第一学年	津贴（1600元/月）+学费（22000元/学年）	
本科	第一学年	一等奖学金	津贴（400元/月）+学费（16000元/学年）
		二等奖学金	学费（16000元/学年）
		三等奖学金	50%学费（8000元/学年）

备注：

（1）以上各类奖学金不可兼得；

（2）新生奖学金期限为新生入学后第一学年，学校将依据其在校学习成绩及综合表现进行学年综合考评，并按照学校相关规定评定下一学年留学生奖学金。



05

申请流程

» 申请人资格

基本
要求

- 外国公民，无犯罪记录，身体健康状况良好，原则上年满18周岁；
- 品行良好，遵守中国法律法规，尊重中国风俗习惯，遵守学校规章制度；
- 成绩优良，具有较好的汉语或英语听、说、读、写能力；
- 具有相应的学历证明。

学历
要求

- 申请语言进修项目、本科项目者须具有高中及以上学历；
- 申请硕士研究生项目者须具有学士学位或同等学历；
- 申请博士研究生项目者须具有硕士学位或同等学历。

语言要求
(学历生
申请者)

- 申请英语授课须具有相应英语水平证明：托福考试80分及以上（机考）或550分及以上（传统考试）或雅思考试6.0分及以上（学术类）；
- 申请汉语授课须具有相应汉语水平证明：汉语水平考试（HSK Test）四级200分及以上。

» 申请和报到时间

• 申请时间：2021年1月1日至2021年5月30日；

• 注册报到时间：2021年9月。





» 申请步骤

所有报名必须通过南京工业大学国际学生网上申请系统-

<http://njtech.17gz.org/member/login.do>

步骤1

- 注册账户并激活



- 填写申请表并上传材料（请确保登记信息真实有效，申请者的联系电话与电子邮箱请保持畅通）

上传材料包括：

- (1) 护照照片电子版
- (2) 护照扫描件（所有页面）
- (3) 最高学历证书及公证书（中文或英文）
- (4) 成绩单及公证书（中文或英文）
- (5) IELTS成绩单或证明英语水平的相关证书（申请英语授课学生必须提供）
- (6) 汉语水平考试（HSK）成绩单（申请汉语授课学生必须提供）
- (7) 留学期间的学习计划（申请硕士和博士学生必须提供）
- (8) 两封导师推荐信，包括申请者学习能力、表现、性格等方面内容（申请硕士和博士学生必须提供）
- (9) 由银行提供的家庭财产证明（至少5000美元）及公证书（中文或英文）
- (10) 体检证明及公证书（中文或英文）
- (11) 无犯罪记录证明及公证书（中文或英文）
- (12) 在华监护人保证书（未满18周岁申请者必须提供，中文或英文）

步骤2



步骤3

- 提交申请并牢记申请编号



步骤4

- 定期检查申请进度





步骤5

- 申请者通过录取后，学校将通过电子邮件发送通知

步骤6

- 申请者在规定时间内回复邮件并缴纳报名费、押金（报名费及押金不退），确认录取

缴费账号：

银行名称：CHINA CITIC Bank Nanjing Branch

SWIFT BIC：CIBKCNBJ210

账号：7321110183100000514

账户名称：南京工业大学

地址：江苏省南京市浦口区浦珠南路30号

备注：申请者姓名、申请编号（务必填写在备注栏）

步骤7

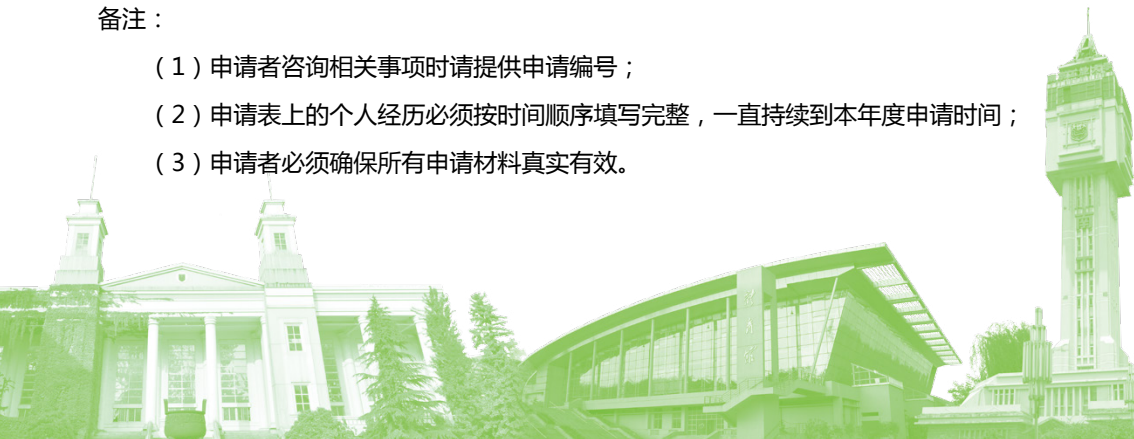
- 确认录取后，学校将发放“录取通知书”和“JW202表”等录取材料

步骤8

- 录取学生及时申请中国签证（X1）并按时到校报到注册

备注：

- （1）申请者咨询相关事项时需提供申请编号；
- （2）申请表上的个人经历必须按时间顺序填写完整，一直持续到本年度申请时间；
- （3）申请者必须确保所有申请材料真实有效。



06

收费标准

学费

本科生16000元/人/年；

硕士生22000元/人/年；

博士生28000元/人/年；

语言预科生15000元/人/年。

住宿费

江浦校区学生公寓：双人间4000元/人/年；

四人间1600元/人/年；

丁家桥校区学生公寓：双人间8000元/人/年。

报名费

500元/人

07

联系方式

南京工业大学外国留学生招生咨询联系方式

电 话：0086-25-58139025/58139072/58139522

邮 箱：admission@njtech.edu.cn

网 址：<http://oec.njtech.edu.cn/overseasen/>

在线申请网址：<http://njtech.17gz.org/member/login.do>

地 址：中国江苏省南京市江北新区浦珠南路30号，邮编211816





南京工业大学海外教育学院

College of Overseas Education Nanjing Tech University

 中国江苏省南京市江北新区浦珠南路30号，邮编211816

 0086-25-58139025 / 58139072 / 58139522

 admission@njtech.edu.cn

 <http://oec.njtech.edu.cn/overseasen/>

 <http://njtech.17gz.org/member/login.do>

